

## Elektran oikean etujousen vaihto

KMOSA1080

Ohjeaika: 22 min.

### Tarvittavat työkalut:

- Kuusiokoloavain 6 mm, 5 mm
- Kiintoavain 17 mm, 14 mm
- Hylsy 12 mm ja räikkä
- Ruuvitaltta
- Koroike

**Oire:** Heikentynyt jousto.



Nosta laitteen etupää korokkeelle siten, että etupyörä on irti maasta. Irrota etuakselin mutteri. (kiintoavain 17 mm).



Vedä etuakseli kokonaan pois. Kannattele samalla etupyörää, ettei se pääse putoamaan hallitsemattomasti.



Laske etupyörä alas.



Irrota lokasuojan kiinnityspultit kummaltakin puolelta. (kuusiokoloavain 5 mm).





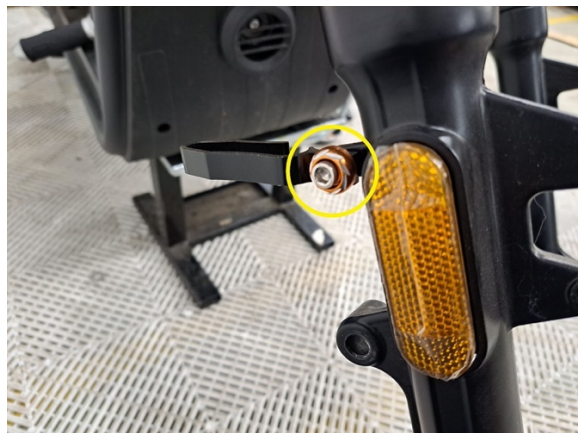
Ota etulokasuoja pois.



Irrota etujarrusatulan kaksi kiinnityspulttia. (kuusiokoloavain 6 mm).



Siirrä jarrusatula sivuun.



Irrota etujarruletkun kannakkeen kiinnityspultti. (kuusiokoloavain 5 mm).



Ota etujarruletkun kannake pois.

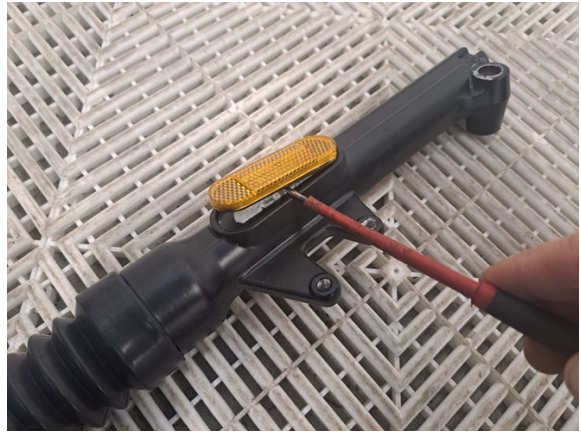


Irrota oikeanpuoleisen etujousen kiinnityspultti. (hylsy 12 mm).





Ota oikeanpuolen etujousi pois.



Kampea etujousen heijastin irti.  
(ruuvitaltta).



Irrota etujousen suojan kiinnike.



Ota etujousen suoja pois.

**Uuden osan asennus käänteisessä järjestyksessä.**